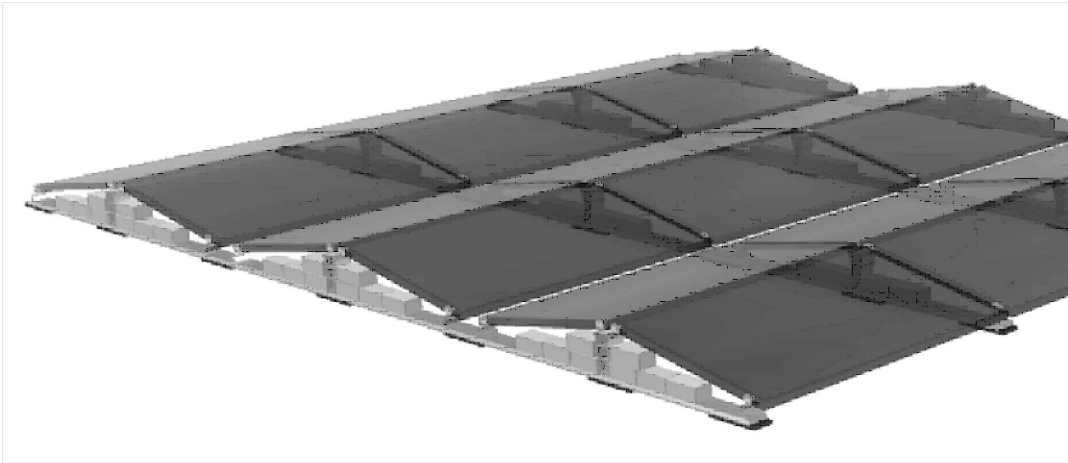


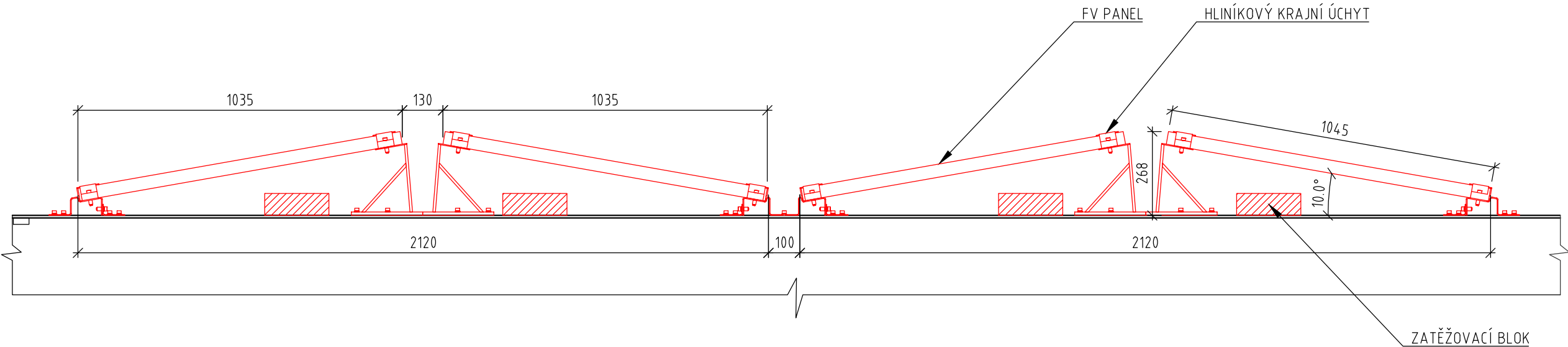
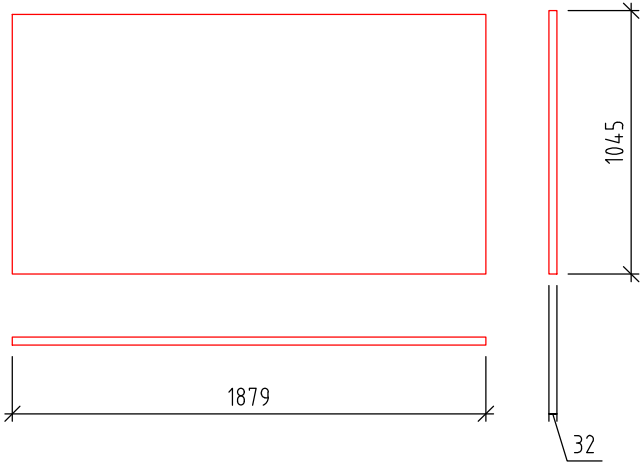
ŘEZ KONSTRUKCÍ FV PANELŮ FVE1

PŘITÍŽENÉ FV PANELY



Zdroj obrázku <https://www.schletter-group.com>

FV PANEL O VÝKONU 410 Wp  
M 1:30



LEGENDA:

- NOVÉ KONSTRUKCE A FV PANELY
- STÁVAJÍCÍ KONSTRUKCE STŘECHY

SPECIFIKACE FV PANELŮ:

- TYP PANELU: FV PANEL O VÝKONU 410 Wp (REF. VÝROBEK Q.PEAK DUO ML-G10.a)
- ORIENTACE PANELU: VÝCHOD-ZÁPAD
- SKLON PANELŮ VŮČI STŘEŠNÍ ROVINĚ: 10°
- ROZMĚR PANELU: 1879 mm x 1045 mm x 32 mm
- ÚČINNOST PANELU: ≥20,9
- PLOCHA JEDNOHO PANELU: 1,9636 m<sup>2</sup>

AUTORIZOVANÁ OSOBA:		KONTROLOVAL:	VYPRACOVAL:	<div><div><div><div>pkv</div></div></div><div><div><div><div>Sídlo společnosti: Viněna Office Park Viněna 526/3 602 00 Brno - Jin</div><div><div>Fakturní adresa: PKV BUILD s.r.o. Senožaty 284 394 56 Senožaty</div></div></div><div><div>www.pkv.cz +420 724 199 883 info@pkv.cz</div><div><div>IC: 281 49 785 DIČ: CZ28149785</div></div></div></div></div></div>	
Ing. PETR FEIERFEIL		Ing. JAN PETR	Ing. SVETLANA MEDVEDEVA		
PROJEKTANT:	PKV BUILD s.r.o.		IČO: 281 49 785		
INVESTOR:	Jihomoravský kraj		IČO: 708 88 337		
KRAJ:	Jihomoravský				
MÍSTO STAVBY:	Jílová 166/38, 164/36g 639 00 Brno Štýřice [610186]				
NÁZEV PROJEKTU:				ZAKÁZKOVÉ Č.:	FVE-2022-000603
FVE Střední škola polytechnická Brno - 166,46 kWp				STUPEŇ PD:	STUDIE
				DATUM:	2/2023
				FORMÁT:	2 A4
				MĚŘÍTKO:	1:15
				Č. VÝKR.:	05.1
OBSAH VÝKRESU:				Č. PARÉ:	
ŘEZ KONSTRUKCÍ FV PANELŮ FVE1					